



ÁNGEL LÓPEZ

LIDERA TUS
EMOCIONES

LIDERARÁS
TU VIDA



ÁNGEL LÓPEZ

COACHING SOCIAL

by Ángel López

PROGRAMA: INTELIGENCIA EMOCIONAL

www.angel.lopez.net

No es nuevo recordarnos lo rápido que avanza el mundo la cantidad de nuevos datos que emergen por segundo, de hecho sólo en estos 5 últimos años se ha generado tanta información como en el resto de años de la humanidad, y en esta vorágine de datos en cada uno de nuestros cerebros, sólo aquellos preparados más emocionalmente serán capaces de gestionar la

velocidad del cambio. Es por esto, que aproximamos este programa con el ánimo de mostrar nuevas y antiguas maneras de conservar el equilibrio emocional, lugar de donde seremos capaces de tomar decisiones más adaptativas a la demanda de los tiempos actuales y venideros. Dado que datos nos sobran y aprendizaje e incorporación nos falta, este programa cumple con el

compromiso de ser eminentemente práctico, de enseñar desde la propia experiencia a través de dinámicas seremos capaces de reconocer nuestras propias emociones, las ajenas, de automotivarnos y manejar adecuadamente nuestras relaciones laborales y personales.

COACHING SOCIAL

by Ángel López

PROGRAMA: INTELIGENCIA EMOCIONAL

PROGRAMA: Inteligencia Emocional

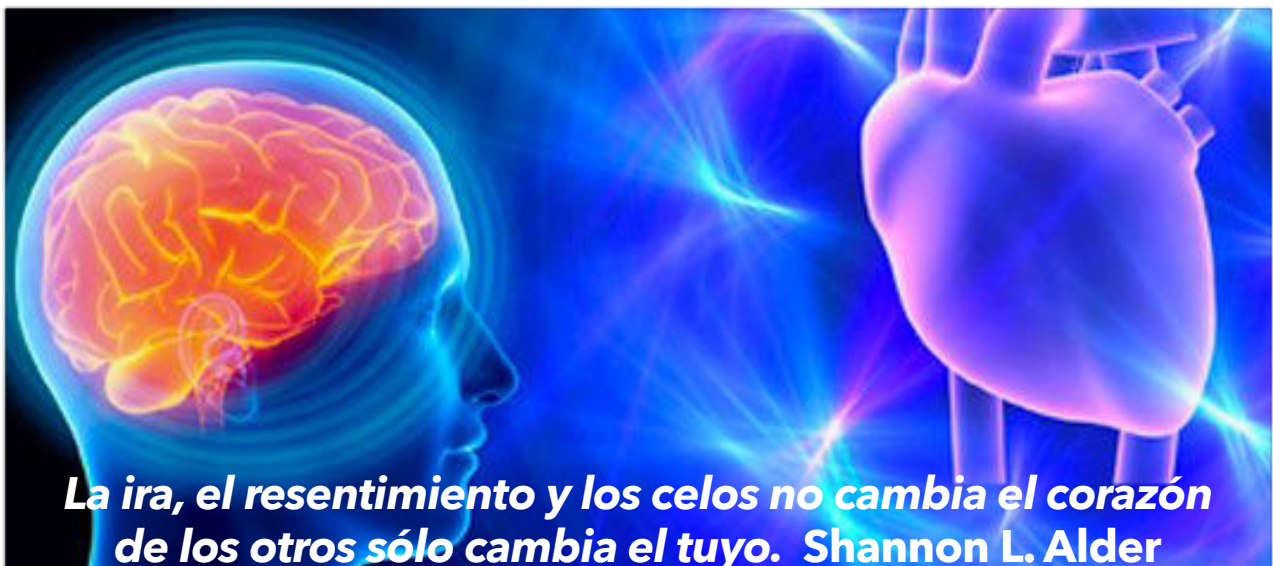
El programa: INTELIGENCIA EMOCIONAL desvela las claves para despertar la inteligencia que todos llevamos dentro, todos disponemos de esta capacidad que, al igual que el físico y el intelecto se pueden cultivar y desarrollar.

OBJETIVOS

- **Desvelar los sabotadores que nos impiden acceder directamente a nuestro estado emocional basal.**
- **Poner en práctica estrategias clave para la gestión de pensamientos y emociones** con el fin de garantizar su sostenibilidad y, de este modo, fijar metas útiles que respeten el propio sistema de necesidades.
- **Desarrollar las habilidades emocionales y sociales en el ámbito del trabajo.**
- **Conseguir adquirir las herramientas necesarias para la comprensión y la adecuada regulación de tus emociones.**
- **Descubrir, potenciar, desarrollar y hacer perdurar en el tiempo, las capacidades ínter e intrapersonales.**

BENEFICIOS ASOCIADOS

- **Mejora de los resultados** obtenidos de las acciones debido a la **mayor motivación y capacidad emocional para abordar los desafíos.**
- **Incrementar la capacidad de percibir tomar decisiones y actuar.**
- **Controlar mejor nuestros estados de ánimo, salir más rápidamente de espirales destructivas, mejorar nuestra relación con nosotros mismos y por tanto, con los demás.**
- Mejora en la gestión emocional que permite **superar las dificultades en un estado óptimo de actuación**, y toma de decisiones en momentos críticos.
- **Crear sinergias más positivas y un mejor desempeño.**
- **Con el uso de la inteligencia emocional, no solo crearás más en ti mismo**, sino que también asumirás más riesgos con diligencia y crearás acontecimientos más positivos en tu vida.
- Manejar mejor las situaciones difíciles, **ofreciendo un mejor servicio de atención al cliente**, estando más satisfechos y comunicándose mejor.



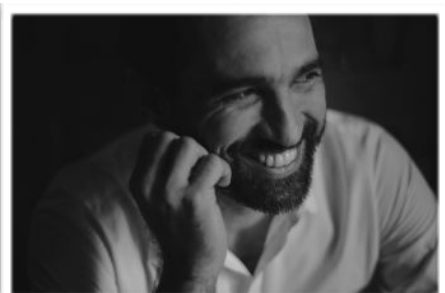
La ira, el resentimiento y los celos no cambia el corazón de los otros sólo cambia el tuyo. Shannon L. Alder

COACHING SOCIAL

by Ángel López

Me presento: Soy Ángel López

Soy Ángel López, Life Coach. Nací en Annemasse (Francia) en 1977 y ya desde muy pequeño sentía una gran curiosidad por ciertos aspectos de la naturaleza humana que para la mayor parte de los niños de mi edad pasaban desapercibidas.



Uno de ellos, el que más me fascinaba: la observación de los factores que diferenciaban a las personas de éxito de aquellas que aún poniendo esfuerzo y voluntad no obtenían el resultado deseado.

A lo largo de 15 años de profesión en distintas áreas del ámbito de la salud, he desarrollado una actitud y método diferenciados con los que ayudar a miles de personas a realizar los cambios necesarios en sus vida para conseguir sus objetivos.

Me he formado con grandes maestros y coaches de la talla de **Anthony Robbins**, **Robert Dilts** y Fernando Moreno, por el que siento una gran admiración y el cual ha marcado mi vida en muchas facetas.

Apoyado en técnicas procedentes de la medicina, la osteopatía, el *coaching* y el lenguaje PNL, he desarrollado y **creado un sistema propio al que denomino PAM** (Proceder Ahora Mismo) en el que devuelvo al individuo el control y la responsabilidad de su estado de plenitud.

En mi trayectoria ha trabajado y ofrecido mis servicios a **empresas nacionales e internacionales como Hyundai, Samsung, AENA Aeropuertos, Altadis, A3 Media** entre otros.

Mi trabajo...

Presidente de la Gobar Coaching Federation desde 2020 hasta actualidad.

Creador de la Certificación LIDER EN VALORES 2019.

Creador de la Metodología COACHING BEYOND COACHING 2017.

COFUNDADOR de la Certificación Internacional de COACHING DE PLENITUD 'ENTRENANDO AL MAESTRO', 2016.

FUNDADOR y DIRECTOR del Seminario Intensivo y Roadshow experiencial 'EL SENDERO DEL AUTENTICO HEROE', 2016.

FUNDADOR y DIRECTOR del Seminario Intensivo y Roadshow experiencial 'CREADORES DEL DESTINO', 2015.

FUNDADOR del curso online 'SECRETOS PARA UNA VIDA PLENA', 2014.

COFUNDADOR del Seminario Intensivo: FIREWALKING, Desata Tu Poder Interior, 2013.

FUNDADOR del Método de Coaching Transformacional 'PAM' (Proceder Ahora Mismo).

Life Coach, Team Coach, Coach Organizacional y Directivo, desde 2010 hasta la actualidad.

DUE DUE/ATS en Servicios Especiales, Urgencias, Atención Primaria y Psiquiatría, 2000-2011.

OSTEÓPATA ESTRUCTURAL freelance, 2003-2007.



COACHING SOCIAL

by Ángel López

La forma más rápida y eficaz de aprender es la experiencia personal, por lo que optaremos por programas dinámicos vivenciales que combinen técnicas de alto impacto diseñadas para ayudar a eliminar el miedo y motivar a la gente a realizar acciones que en un principio consideran imposibles de conseguir. Todas ellas relacionadas con el liderazgo y la mejora del clima laboral junto con las visualizaciones guiadas, coaching y la Eduversión.

Técnicas de Alto Impacto

- **Steelbarbending:** Indicada para confiar en el prójimo como en ti mismo. Gracias a la empatía y asertividad encontrarán el momento adecuado en que los dos estén en el estado óptimo para abordar la prueba con éxito.

Técnicas de Alto Impacto Emocional

- Pasillo del reconocimiento: Permite conectar con nuestros talentos ocultos a nuestra propia conciencia y genera estimular la confianza en el resto de los participantes
- El tesoro más grande que hay en ti: Técnica dirigida a evidenciar las virtudes tanto propias como ajenas.
- Eyes contact: Dinámica diseñada para el reconocimiento del poder de la inteligencia emocional, mas allá de la inteligencia intelectual, generando empatía.

Visualizaciones guiadas

Tienen como finalidad activar las zonas inconscientes de la mente y ponerlas al servicio de la voluntad con PNL y Condicionamiento Neuro-Asociativo para alcanzar los objetivos con mayor celeridad y facilidad.

- **Coaching:** Por mediación de preguntas poderosas que nunca antes han sido formuladas llegarás a respuestas nuevas de 'viejos' enigmas y limitaciones. Desde esta nueva claridad podrás emprender acciones encaminadas a tu propósito.
- **Eduversión:** Formato innovador en el que apoyados de equipo técnico de sonido e iluminación, llegamos de una forma natural a través del juego y la diversión al aprendizaje.

“Educar la mente sin educar el corazón no es en absoluto educación”

Aristoteles.



Á N G E L L Ó P E Z

COACHING SOCIAL

by Ángel López

¿En qué consiste el programa de 'Inteligencia Emocional'? (8h)

Módulo 1

1) Un recurso interno por desarrollar

- ¿Qué es la Inteligencia Emocional.
- ¿De qué se compone?.

2) Descubre como activar estado emocional óptimo

- Dinámica de corporalidad.
- Visualización de atención.
- El lenguaje no es inocente.

Módulo 2

3) Características de personal emocionalmente inteligentes :

- 10 características definitorias de inteligencia emocional.
- Visualización guiada hacia tu mejor estado emocional óptimo.

Módulo 3

4) Desarrollando la inteligencia emocional:

- 6 claves de la inteligencia emocional y como desarrollarlas.
- 7 herramientas definitivas de la inteligencia Emocional.

5) Poniendo a prueba lo aprendido

Steelbarbending/ trustfalling (técnica de alto impacto:

- Aprendiendo a confiar en mi y en el otro para ir más allá de lo conocido.

Módulo 4

6) Aplicando la inteligencia emocional:

- El tesoro más grande que hay en ti
- Pasillo del reconocimiento.

7) Plan de acción creativo

- Y a partir de ahora como lo voy a hacer.

*"Los directores
son contratados
por su intelecto y
experiencia
empresarial*

Y...

Y

*despedidos por falta
de inteligencia
emocional".*

Daniel Goleman.



COACHING SOCIAL

by Ángel López

PROGRAMA: INTELIGENCIA EMOCIONAL

OPTIMISMO INTELIGENCIA EMOCIONAL

Incluye:

Equipo

- Director y conductor: Life Coach Ángel López.
- Coordinadora y Directora Creativa: Daida Hernández.
- Soporte Técnico: Técnico de sonido e iluminación.
- Material dinámicas de alto impacto: Barras de acero.
- Soporte Gráfico: para hasta 100 Pax.
- Duración: **8 horas.**
- Fecha: A determinar.

No Incluye:

- Equipo de Sonido e Iluminación: Consultar Rider.
- Alquiler de sala: A determinar emplazamiento.
- Dietas: Coffeebreak, Comida y Merienda, a confirmar en el lugar de la realización del Programa.

Presupuesto:

- Hasta **100 pax 6995€ Impuestos no incluidos. Válido hasta finales de 2022.**
- Forma de pago: 50% se abonarán 3 días hábiles después de la la firma del contrato del Programa y el 50% restantes 3 días hábiles después de la finalización del Programa. Para más Pax consultar presupuesto

CONTACTO:

Daida Hernández 617 830 470

formacion@angellopez.net

Ver vídeo demo: [Click Aquí](#)

Más información: www.angellopez.net

YouTube: [Canal Ángel López](#)

